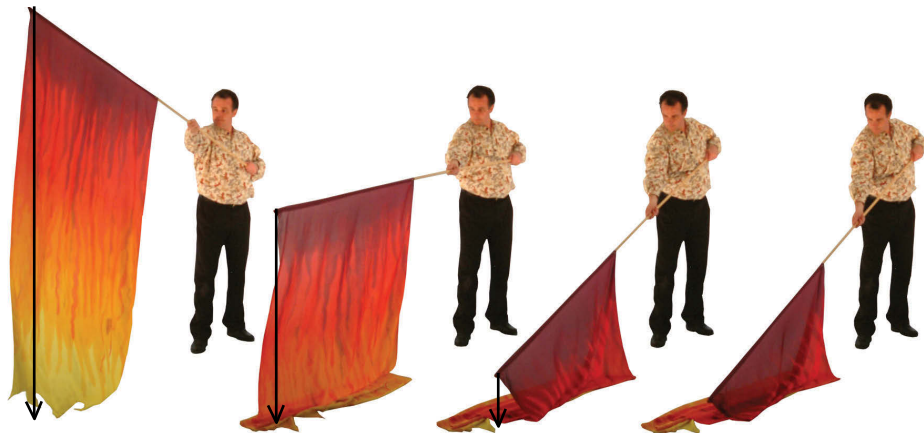


Chute lente

En partant d'une position verticale, la bannière est lâchée lentement sur le sol jusqu'à reposer sur le sol. Utilisez la quand la musique va decrescendo ou avec des paroles comme « nous l'avons regardé mourir ». C'est une autre façon spectaculaire de clôturer une interprétation, en posant votre bannière sur le sol.



Descente lente

En partant d'une position verticale, la bannière et son manche sont lâchés lentement sur le sol jusqu'à ce que la bannière soit étalée par terre. Utilisez la quand la musique va decrescendo ou avec des paroles comme « Nous les avons déposés à Tes pieds », ou « Des montagnes aux vallées ». C'est encore une autre façon spectaculaire de clôturer une interprétation, en posant votre bannière sur le sol.

